

PROMOUVOIR L'OUVERTURE SOCIALE ET LA SOLIDARITÉ

ATTIRONS LES MEILLEURS TALENTS D'OÙ QU'ILS VIENNENT

4
MILLIONS
D'EUROS

L'une de nos ambitions est de renforcer l'esprit de solidarité pour contribuer à l'ouverture sociale et à la promotion de l'égalité des chances. Ainsi, nous souhaitons tendre vers plus de diversité sociale, culturelle et intellectuelle au sein du corps étudiant et apporter un soutien aux étudiants les plus méritants et prometteurs, quelles que soient leurs ressources financières.

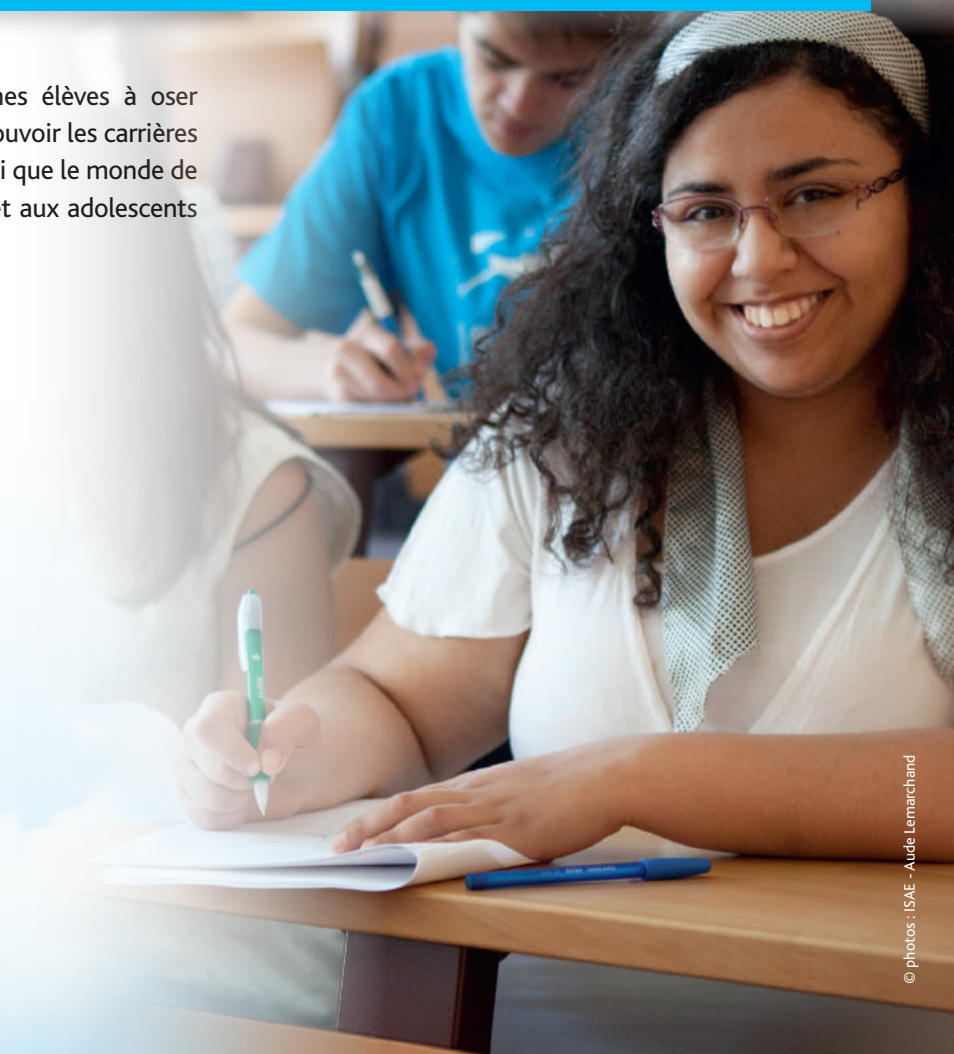
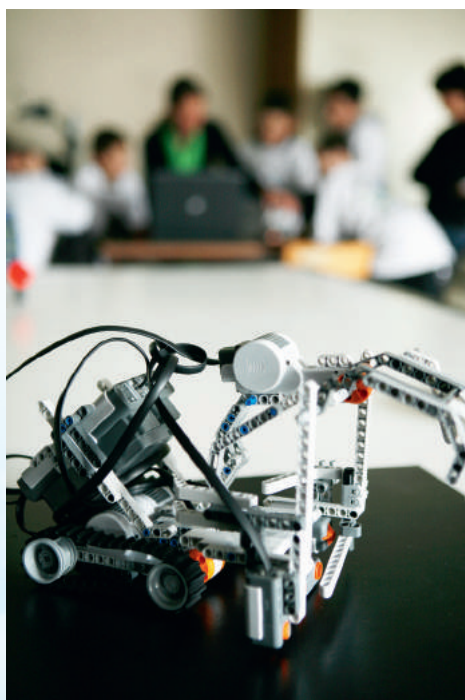
Par ailleurs, pour accompagner nos futurs ingénieurs dans leur parcours citoyen, nous pensons qu'il est également important d'encourager leur engagement bénévole en faveur des enfants et adolescents issus notamment de milieux défavorisés ou en situation de handicap.

PROGRAMME DE BOURSES SUR CRITÈRES SOCIAUX : 2,5 M€

NOTRE OBJECTIF : Soutenir par des bourses les élèves-ingénieurs les plus méritants mais économiquement défavorisés afin de promouvoir un cadre de formation et une insertion sociale plus égalitaires.

PROGRAMME DIVERSITÉ ET OUVERTURE SOCIALE : 1,5 M €

NOTRE OBJECTIF : Encourager les jeunes élèves à oser suivre une formation de haut niveau, promouvoir les carrières d'ingénieurs et faire découvrir l'Institut ainsi que le monde de l'aéronautique et de l'espace aux enfants et aux adolescents du primaire et du secondaire.



FOCUS SUR LE DISPOSITIF OSE L'ISAE

La politique d'ouverture sociale de l'Institut est mise en œuvre via OSE l'ISAE, un dispositif d'égalité des chances dans l'accès aux études supérieures qui a vu le jour en 2006 et qui a été labellisé « Cordées de la réussite » en 2009.

Ce dispositif soutient chaque année un grand nombre d'initiatives autour de trois thématiques principales :

- l'encadrement d'élèves du secondaire, notamment sous forme de **tutorat** qui permet d'aider des collégiens et lycéens des zones dites sensibles et les zones rurales de la Région Midi-Pyrénées à réussir un projet professionnel ambitieux.
- la **lutte contre les discriminations** avec un volet important autour du handicap,
- l'**éveil scientifique** dans les classes dès le primaire.

Toutes ces actions se réalisent grâce à la participation d'élèves et de personnels de l'ISAE-SUPAERO qui interviennent bénévolement.

Thomas Pesquet, ingénieur ISAE-SUPAERO et membre du corps des astronautes européens, Sophie Adenot, ingénieur ISAE-SUPAERO et pilote militaire d'hélicoptère, Vincent Lecrubier, ingénieur ISAE-SUPAERO, enseignant-chercheur et sportif de haut niveau, et Matthieu Ponin-Ballom, ingénieur ISAE-SUPAERO et pilote de chasse, sont les parrains de OSE l'ISAE.

La campagne de collecte de fonds que nous menons doit permettre de :

- Créer un fonds capitalisé d'1 M€ pour garantir à très long terme le soutien de la Fondation aux activités de tutorat d'OSE l'ISAE et accompagner le lancement de nouvelles actions.
- Réunir 500 k€ qui seront directement affectés aux actions pluriannuelles d'OSE



© photos : ISAE - Aude Lemarchand

« Chaque année OSE-l'ISAE organise pour plus d'une centaine d'élèves du secondaire issus de milieux défavorisés une journée de rencontres et de visites sur le campus de l'Ecole pour encourager de nouvelles vocations chez les collégiens et lycéens. La promotion de l'égalité des chances et la réussite des jeunes au moment de leur entrée dans le monde de l'enseignement supérieur quel que soit leur milieu socio-culturel, sont des causes pour lesquelles on ne doit pas hésiter à se mobiliser. »

Témoignage de
Vincent Lecrubier,
parrain de OSE l'ISAE,
ingénieur enseignant-chercheur (S2011),
sportif de haut niveau (vice-champion
du monde de kayak en 2009)

Un dispositif créé pour promouvoir l'égalité des chances et la réussite des jeunes face à l'entrée dans l'enseignement supérieur.



Fondation
ISAE - SUPAERO
Reconnue d'utilité publique

**N'HÉSITEZ PAS À NOUS CONTACTER
SI VOUS SOUHAITEZ OBTENIR
PLUS D'INFORMATIONS :**



Anne Pitchen,
Directrice du développement
de la Fondation
pitchen@fondation-isae-supero.org
05.61.33.83.12